

SEL

**Système d'Échange Local
au pays de Luxembourg (sud)**

<http://www.tauschkrees.lu>

LOKALEN TAUSCH SYSTEM

Tél. : +352 51 81 68

e-mail : info@tauschkrees.lu

FLYER ici → <http://www.tauschkrees.lu/flyer>
Faites des copies et distribuez-les MERCI

Tauschkrees Lëtzebuerg asbl

SEL: un Système d'Échange Local au pays de Luxembourg (sud)

➤ L'association a pour objet de promouvoir les valeurs d'amitié et de solidarité au travers d'échanges de savoirs, de savoir-faire, de services, de produits ou de biens et ceci **sans utiliser de l'argent**, sans profits ni intérêts en jeu.

1 heure de travail = 1 heure de travail
Échanges → **BonHeure** → Échanges
sans accumulation de profit

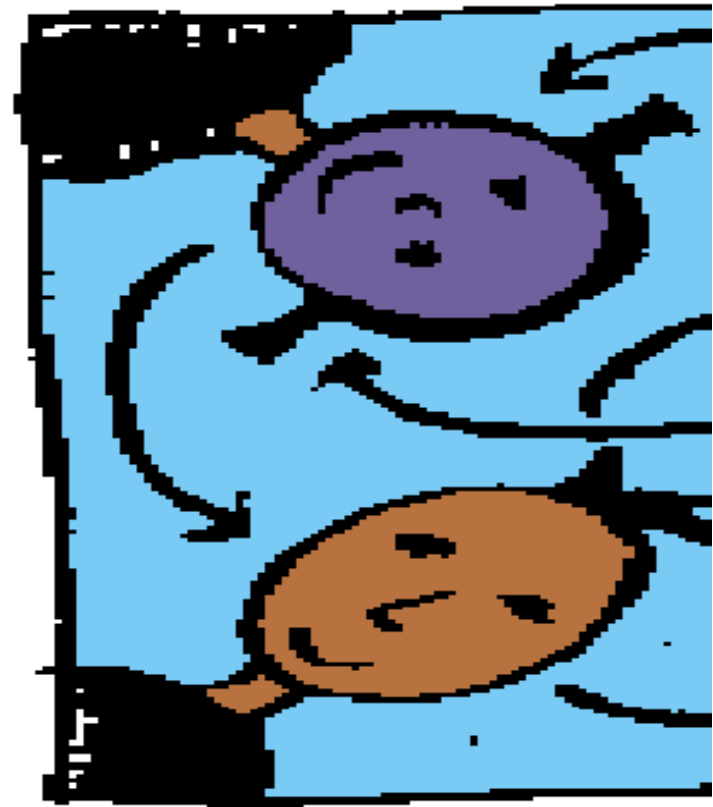
➤ En créant les conditions d'un réseau de communication et de rapports équilibrés elle entend favoriser une prise de conscience de la dimension humaine sous-jacente à tout échange.

➤ Ces échanges ont nécessairement un **but non lucratif** et sont effectués de gré à gré entre les adhérents de l'association selon les demandes et les offres de chacun. Les conditions de mise en œuvre et leur coordination font l'objet d'un règlement d'organisation intérieur (ROI) et d'une charte. → <http://www.tauschkrees.lu/charte>

➤ "L'association se compose de membres qui peuvent être des personnes, des ménages ou des représentants d'associations."

Siège Social:

→ **Dudelange** ←



Tauschkrees Lëtzebuerg asbl

**Renseignements
et
inscriptions**



Cotisations :

CCPLULL : IBAN LU84 1111 1562 6292 0000

0€ Wëllkomm | nouveau membre

1€ pour toute personne sans revenu

5€ pour toute personne au chômage
ou touchant le RMG

12 € (ou plus à volonté) pour toutes les autres
personnes

15€ à 30€ | pour les associations.
<http://www.tauschkrees.lu/adhesion>

NOM : _____

Prénom: _____

Profession : _____

Age : _____

Adresse : _____

Code postal : _____

Localité: _____

Tél.: _____

e-mail : _____

mes offres : _____

mes demandes : _____

Svpl de proposer 2 offres et 2 demandes

→ <http://www.tauschkrees.lu/exemples>

Date: _____

Signature : _____

Nouveaux Membres SEL
la cotisation est libre

Exemples

Alfred recherche une remorque. Il contacte John qui en propose une dans les annonces internet du Tauschkrees. John sollicite Anny pour un cours d'informatique qui, elle, recevra un massage de Maité.

→ <http://www.tauschkrees.lu/exemples>

aussi sur Internet

www.tauschkrees.lu

Un site fait pour vous : Il y a urgence ? Consultez les annonces, proposez vos échanges en ligne, venez surfer sur les liens (Allemagne, Belgique, France) ou explorer la bibliographie des SEL...



facebook.com/tauschkrees

pour adhérer :

Complétez le talon ci-contre
et retournez-le à :

Tauschkrees Lëtzebuerg asbl

c/o Frenz Azzeri

69, rue Sigefroi

L-3280 Bettembourg

Dès l'enregistrement de votre paiement,
vous êtes membre et recevez toutes les
informations nécessaires...

Dépenser, c'est dépassé !

Comment ça marche?

Toutes les **offres** et les **demandes**
sont répertoriées dans

<http://www.tauschkrees.lu/annonces>

régulièrement mis à jour.

Muni de cet outil, chacun organise librement des échanges (selon les modalités d'un règlement d'organisation interne - ROI) en contactant la ou les personnes concernées et ceci par l'

AUTO-ORGANISATION

TAUSCHKREES LËTZEBUERG asbl

gère un système de comptes personnels.

L'unité de mesure interne* est le

"BonHeure" pour la **Servicerie**
et le **"Kär"** pour la **Donnerie**
et la **Prêterie**

qui n'est convertible en aucune monnaie, et aucune monnaie n'est convertible en "BonHeure" ou "Kär".

**Sans obligation - les membres peuvent se mettre d'accord de faire des échanges sans utiliser ces unités ... ni de l'argent*

Première constitution de l'association le 5 février 1999

→ ancien LOKALEN TAUSCH SYSTEM «KORDALL»